

REGIONE UMBRIA
PROVINCIA DI TERNI
COMUNE DI TERNI

ISTANZA DI VERIFICA DI ASSOGGETTABILITA' AL VIA

Planimetrie e viste

TAVOLA 3
Scala 1:200

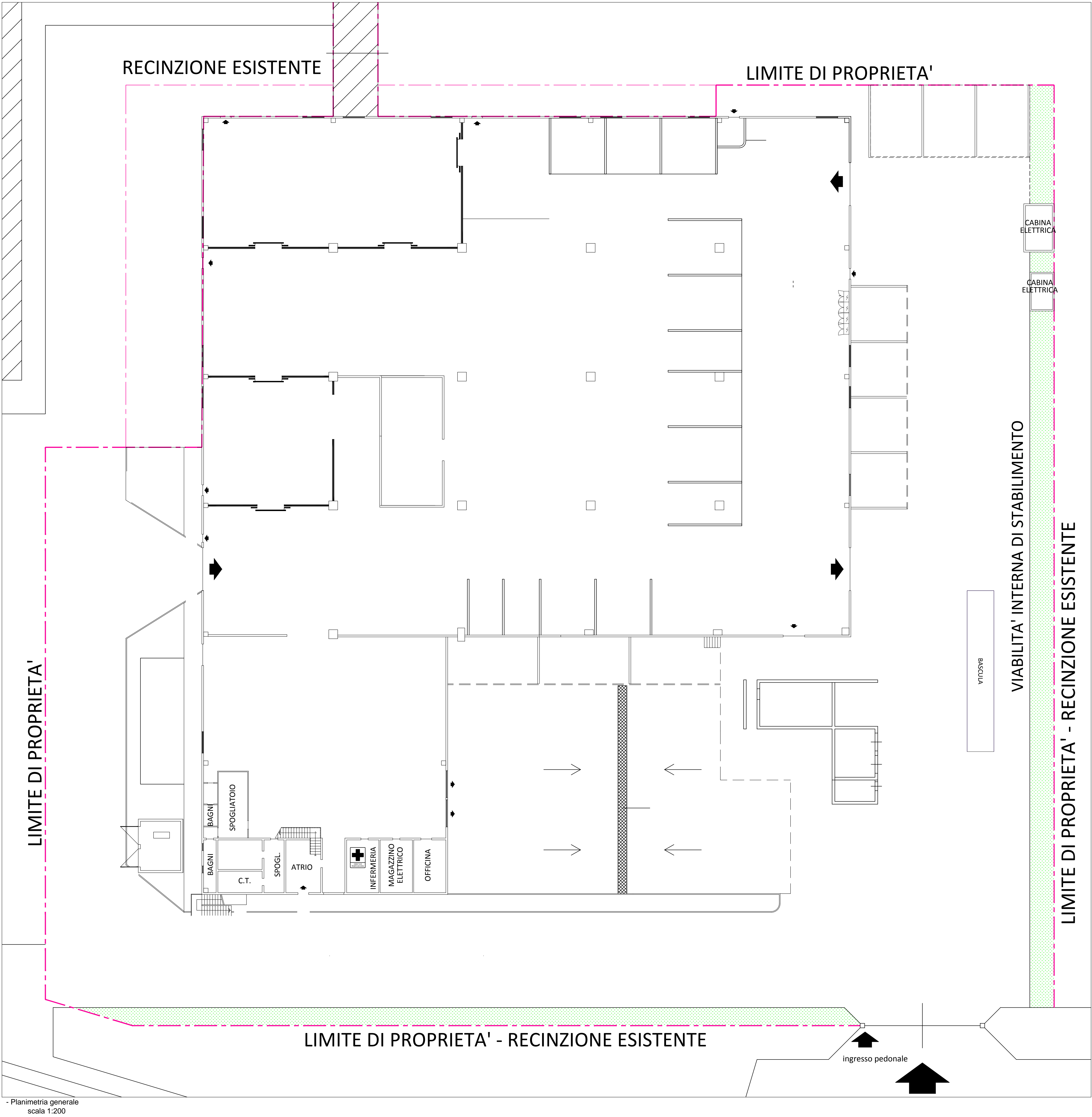
Oggetto: Modifica/estensione di impianto esistente ed autorizzato per la messa in riserva (R13), scambio rifiuti per sottoposti ad una delle operazioni da R1 o R11 e recupero (R3) di rifiuti speciali non pericolosi con capacità di trattamento superiore a 10 ton/g - sito in Terni (TR), Strada di Maratta Bassa km 3,695

Data: Ottobre 2015

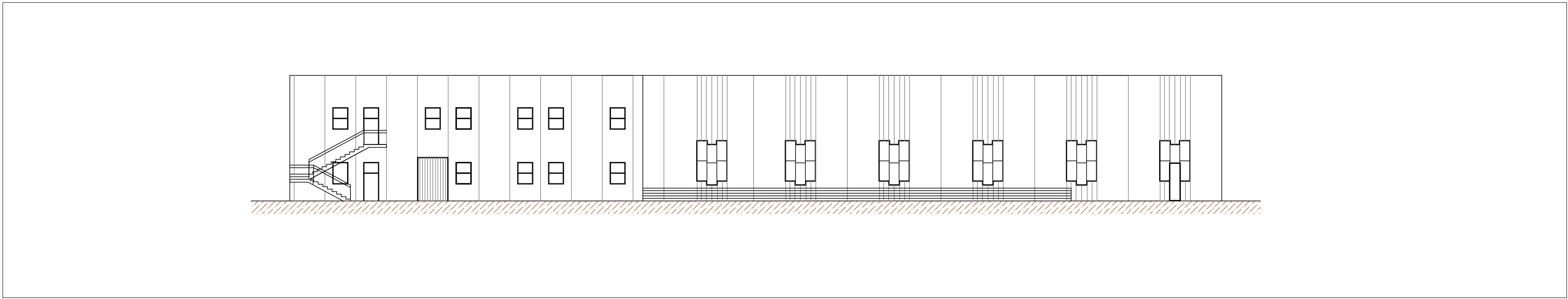
Committente:
RIGENERA s.r.l.
Via Narni n°214/A

Gruppo di lavoro
Coordinatore:
Dott. Giuseppe Caracciolo

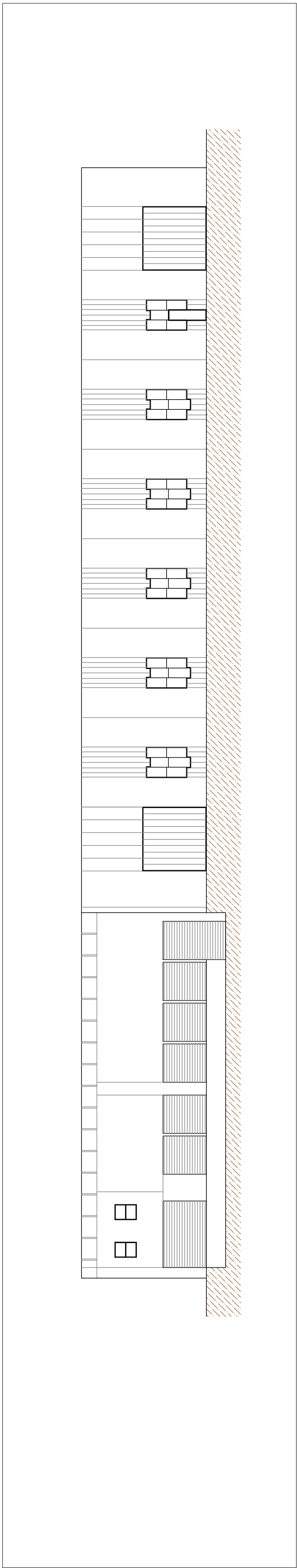
Collaboratore:
Ing. Carla Quirini



- Planimetria generale
scala 1:200



- Planimetria sud
scala 1:200



- Planimetria est
scala 1:200